

Mein Wander-Wochenende

auf dem

*Bergischen
Panoramasteig!*



Wälder, Wiesen, Weitblick

Sie erkunden das Ferienland Reichshof,
unsere Gastgeber
kümmern sich um den Rest ...



„Bergischer Wanderspaß“

Das Landhaus liegt in der landschaftlich ruhigen und waldreichen Gegend von Wildbergerhütte, im verkehrsmäßig gut zu erreichenden Ferienland Reichshof, ganz in der Nähe der berühmten „Krombacher Insel“.

- 2 x Übernachtung im Komfort Doppelzimmer
- 1 x Wanderbier bei der Anreise
- 2 x Schlemmerfrühstück mit reichhaltigem Buffet
- 2 x 3-Gang-Menü mit Menüwahl
- 1 x Wanderlunchpaket
- 1 x Schutzhüttenstärkung

Preis für zwei Personen:
(Einzelzimmerzuschlag
20,- Euro/Person)

260,- Euro

Inkl. Transfer zum Etappenstart oder Abholung vom Etappenziel nach Absprache.

Buchung & Kontakt:

Landhaus Wuttke
Crottorfer Str. 57 | 51580 Reichshof-Wildbergerhütte
Tel: 0 22 97-9 10 50
www.landhaus-wuttke.de | lwuttke@aol.com



„Naturerlebnis-Wochenende“

Die Wanderwagenstation befindet sich am Ortsrand des Heilklimatischen Kurorts Eckenhagen. Die Wanderwagen sind ausgestattet mit einer kleinen Kochmöglichkeit, Holzofen, Frischwasser/Abwasser sowie Sitz- und Schlafmöglichkeiten für 4 Pers.

- 2 x Übernachtung im Wanderwagen
- 2 x rustikales Frühstück in der Natur + Lunchpakete
- 1 x Eintritt für einen 2-stündigen Aufenthalt in der monte mare Saunalandschaft
- eine Flasche Wein und eine Kiste Wasser
- Kaminholz und Anzünder
- Bettwäsche, Handtücher und Endreinigung

Preis für zwei Personen:

165,- Euro

Inkl. Transfer zum Etappenstart oder Abholung vom Etappenziel.
Verlängerungstage bieten wir gerne auf Anfrage an.

Buchung & Kontakt:

Oberbergischer Wanderwagen
am monte mare | 51580 Reichshof-Eckenhagen
Klaus Breidenbach
Tel: 022 65-98 14 39 oder 0160-1 09 51 51
www.wanderwagen.de

„Wandern mit Weitblick“

Die Ferienwohnung liegt im Oberbergischen Land, im Reichshofer Dorf Windfus, umgeben von Wäldern, Wiesen und Feldern. Ferienwohnung Klausch, jetzt auch zertifiziert.

- 2 x Übernachtung
- eine Flasche Rotwein zur Begrüßung
- 2 x reichhaltiges Frühstück
- 2 x Lunchpakete
- freier Eintritt an einem der Tage für 2 Personen im Affen- und Vogelpark
- Endreinigung

Preis für zwei Personen:

98,- Euro

Inkl. Abholung vom Bahnhof oder Bus sowie Transfer zum Etappenstart oder Abholung vom Etappenziel. Verlängerungstage bieten wir gerne auf Anfrage an.

Buchung & Kontakt:

Ferienwohnung Klausch
Im Erlenhahn 2 | 51580 Reichshof-Windfus
Tel: 0 22 65 - 82 73
www.ferienwohnungen-klausch.de
karin.klausch@web.de



Ferienwohnung Klausch

„Wander- und Wohlfühltag“

In Reichshof-Windfus, ca. 3 km vom Heilklimatischen Kurort Eckenhagen entfernt, liegt umgeben von Wiesen und Wäldern die Ferienwohnung direkt im Wandergebiet.

- 2 x Übernachtung (von Freitag bis Sonntag)
- ein Begrüßungsgetränk
- 2 x Frühstück
- 2 x Lunchpakete
- 1 x Sauna (im Haus) inkl. Bademäntel

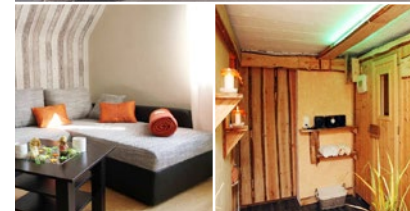
Preis für zwei Personen:

145,- Euro

Inkl. Transfer zum Etappenstart oder Abholung vom Etappenziel

Buchung & Kontakt:

Haus Heide
Heideweg 1 | 51580 Reichshof-Windfus
Tel: 0 22 65 - 7 60 93 93
www.ferienwohnung-haus-heide.de
urlaub@ferienwohnung-haus-heide.de



Haus Heide

Anreise: freitags ab 14.00 Uhr

Abreise: sonntags bis 18.00 Uhr



Der Bergische Panoramasteig

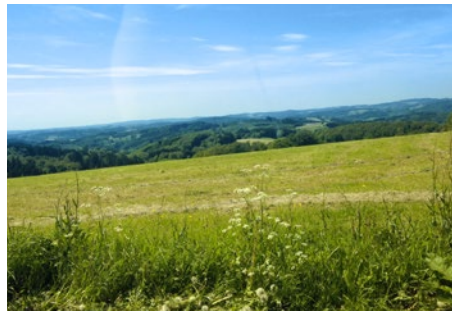


Der Bergische Panoramasteig führt in einer großen Schleife auf einer Länge von 246 km in 12 Etappen durch den Naturpark Bergisches Land.

Die 8. Etappe von Bergneustadt nach Wildberghütte führt auf den höchsten Punkt aller 12 Etappen.

Insgesamt führen ca. 20 km durch das Ferienland Reichshof und bieten z.B. auf dem Blockhaus herrliche Aussichten, an klaren Tagen sogar bis in die Eifel oder das Siebengebirge.

Viele weitere Wanderwege, wie z.B. der Waldlehrpfad oder der Wanderweg zur Krombacher Insel, warten darauf entdeckt zu werden.



Informationen

Die Angebote (Ausnahme: Haus Heide) können auch außerhalb der Wochenenden angefragt werden.

Alle Gastgeber sind Ihnen bei der Planung Ihrer Touren gerne behilflich und stellen Ihnen Kartenmaterial zur Verfügung.

Unsere Gastgeber ermöglichen Ihnen einen individuellen Wanderurlaub und bieten Ihnen den Transportservice zum nächsten Etappenstart bzw. holen Sie nach Ihrer Wanderung am Etappenziel ab. Bitte nehmen Sie zur genauen Absprache Kontakt zu Ihrem Gastgeber auf.

Weitere Informationen rund um das Wander- und Freizeitangebot im Ferienland Reichshof finden Sie unter www.ferienland-reichshof.de oder direkt bei der Kurverwaltung Reichshof.



Informationen:

Kurverwaltung Reichshof
 Rodener Platz 3 | 51580 Reichshof-Eckenhagen
 Tel: 022 65-470 | Fax: 022 65-356
www.ferienland-reichshof.de
kurverwaltung@reichshof.de